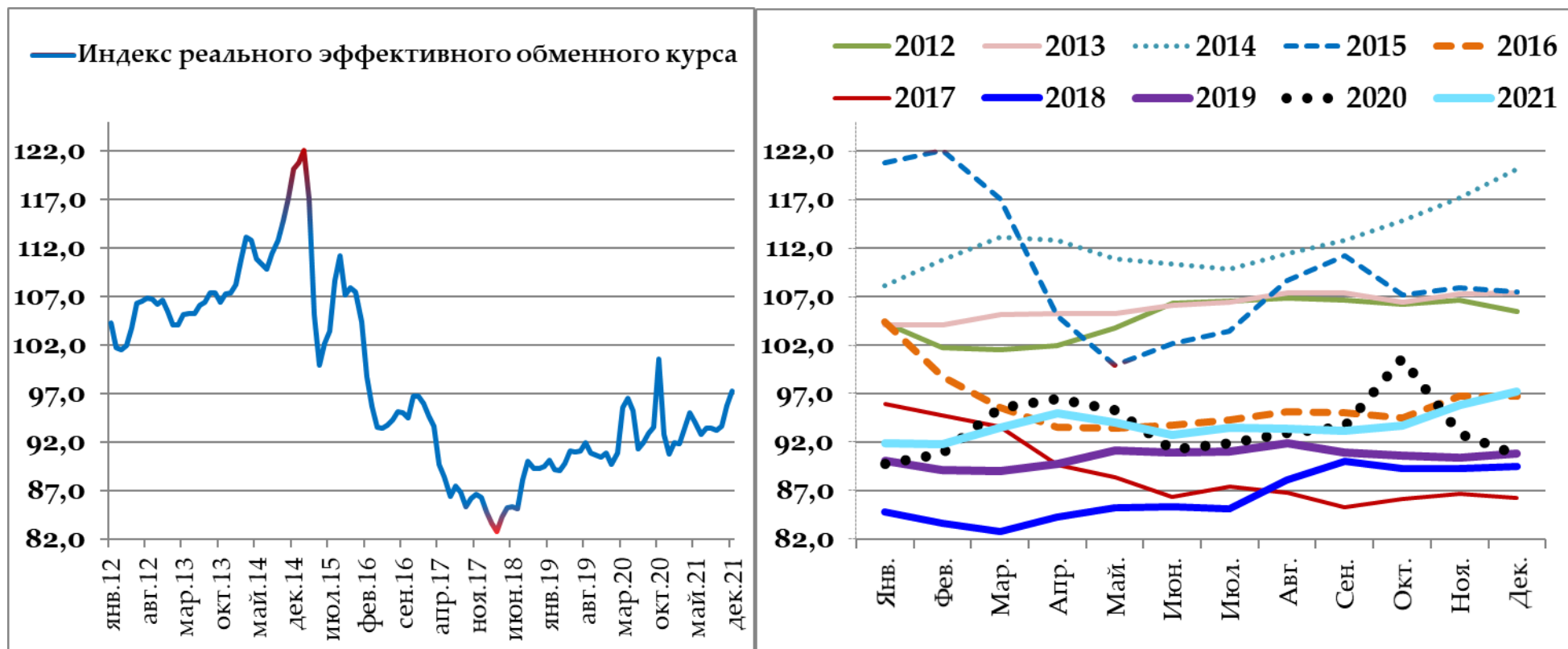


Индекс реального эффективного обменного курса сомони (Дек. 09 = 100) по состоянию на декабрь 2021 года

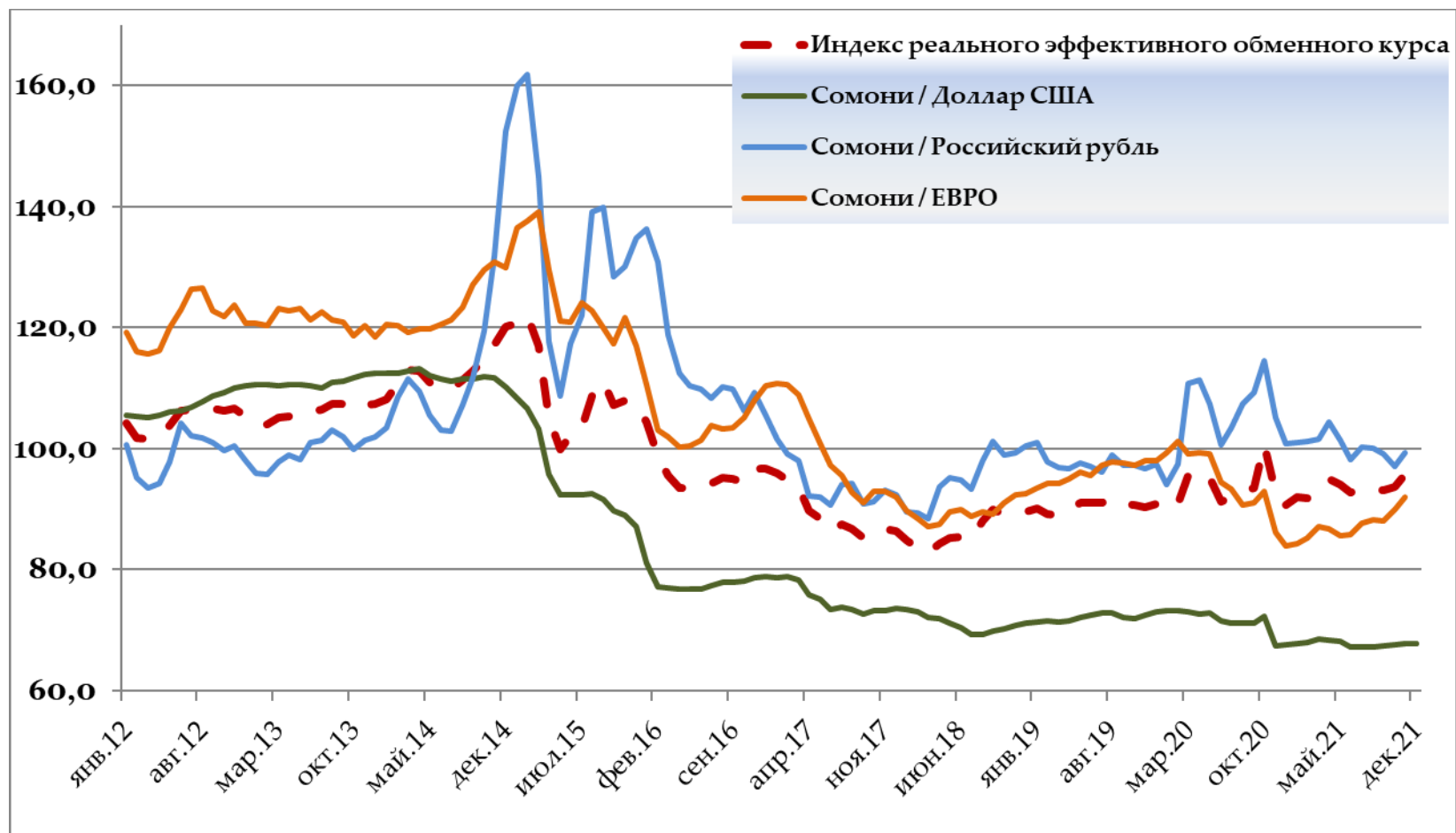


Примечание: С октября 2020 года показатель рассчитывается с учетом вклада Республики Узбекистан.

Источник: НБТ

Департамент монетарной политики, исследования и развития

**Индексы реального обменного курса сомони
к валютам стран торговых партнеров (дек.09=100)
по состоянию на декабрь 2021 года**



Примечание: С октября 2020 года показатель рассчитывается с учетом вклада Республики Узбекистан.

Источник: НБТ

Департамент монетарной политики, исследования и развития